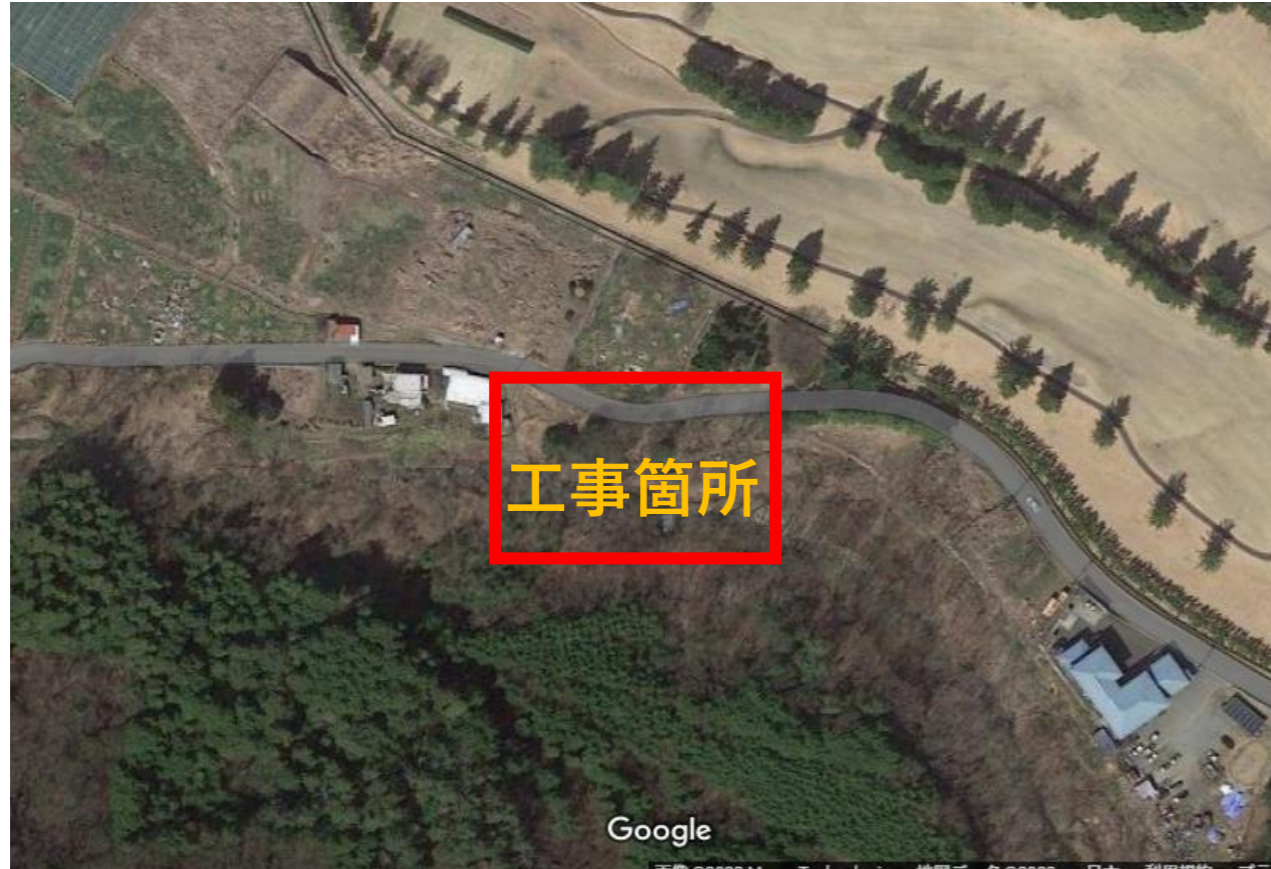


# 進入路土留改修工事（法面土砂崩落防止のため）

工事期間 令和4年6月20日～10月15日



上記箇所、**ご通行時には十分ご注意ください**ようお願い致します。

（交通誘導員が交通整理を行います。）

また、朝夕の**ご来場時・ご帰宅時には交通規制**を行う予定となります。規制内容として重機作業時**一時的な通行止め**となります。（目安時間 **2～3分**）

ご迷惑をお掛け致しますが、ご協力の程宜しくお願い致します。